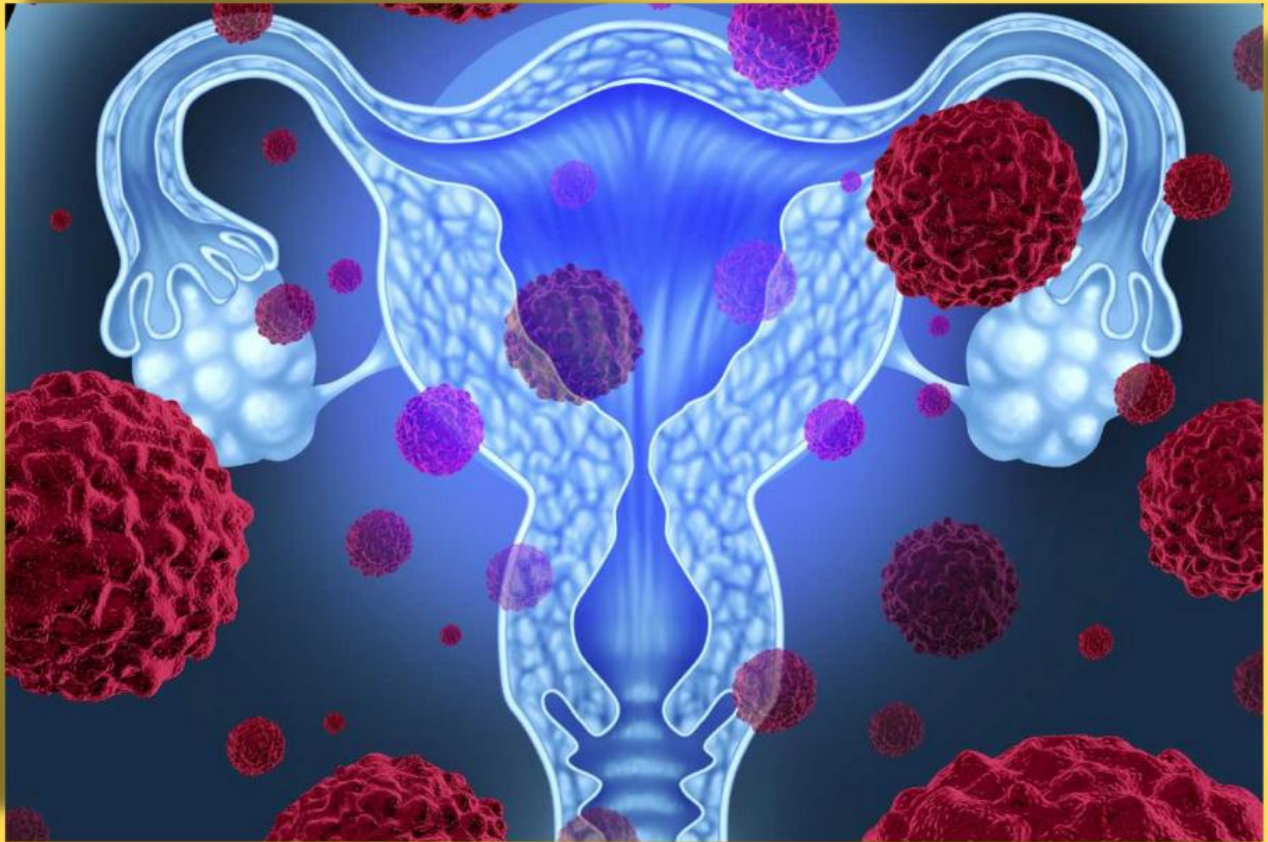
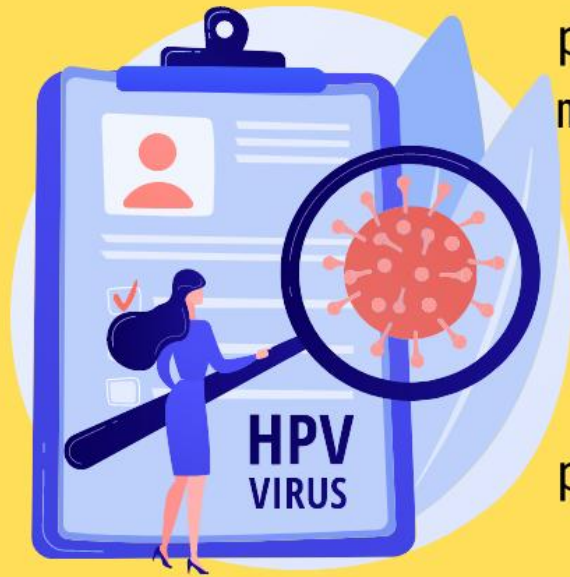


VPH

Virus del Papiloma Humano



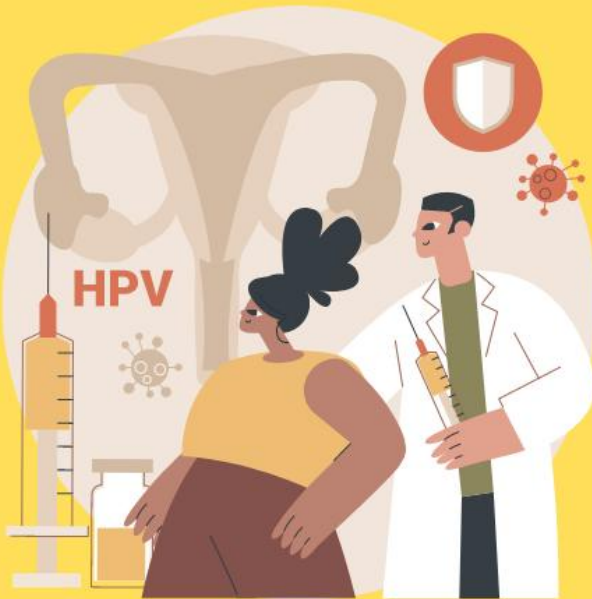
Los virus del papiloma humano (VPH) son un grupo de virus relacionados entre sí. Pueden causar verrugas en diferentes partes del cuerpo. Existen más de 200 tipos. Cerca de 40 de ellos afectan a los genitales. Estos se propagan a través del **contacto sexual** con una persona infectada. También se pueden propagar a través de otro **contacto íntimo de piel a piel**. Algunos de ellos pueden ponerle en riesgo desarrollar un cáncer.



Existen dos categorías de VPH de transmisión sexual.

El VPH de bajo riesgo puede causar verrugas en o alrededor de los genitales, el ano, la boca o la garganta.

El VPH de alto riesgo puede causar varios tipos de cáncer





RECUERDA

La prueba de Papanicolaou se usa para detectar células anormales en el cuello uterino antes de que se conviertan en cáncer. A veces, las células recogidas con la prueba de Papanicolaou se analizan para detectar el virus del papiloma humano o VPH, que puede provocar cambios en las células que pueden causar cáncer.

RESERVAR TURNO

HACER CONTROL MÉDICO

