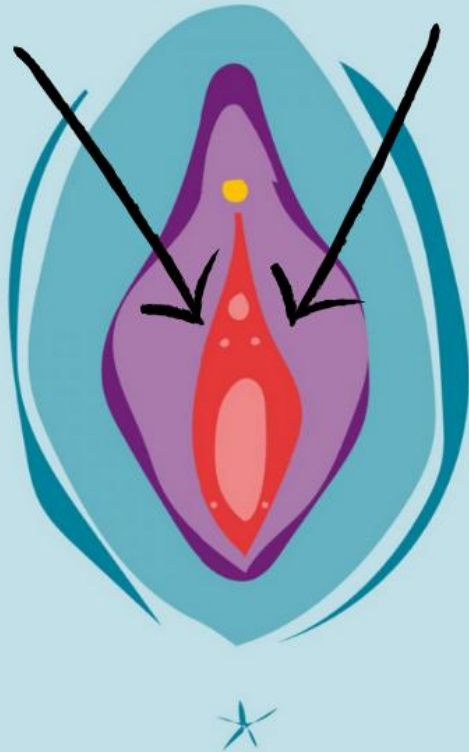


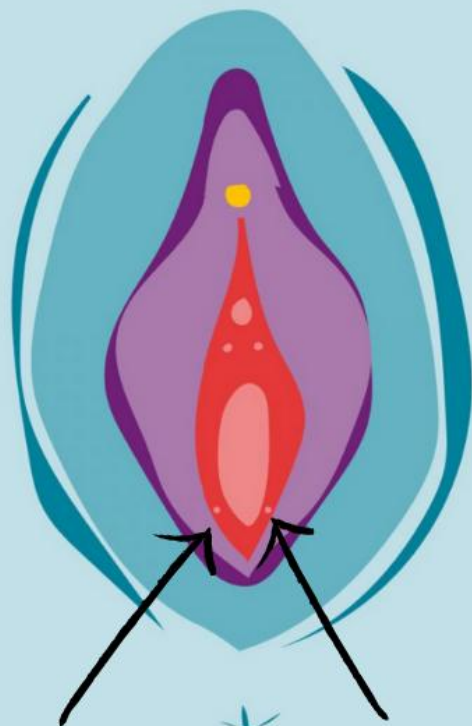
SI TENÉS
VAGINA
CONOCELA



Glándulas de Skene



Están localizadas a los lados de la uretra, próximas a la entrada de la vagina. Producen y liberan un líquido incoloro o blanquecino y viscoso durante el contacto íntimo cuando estas son estimuladas, dando como resultado la eyaculación femenina.

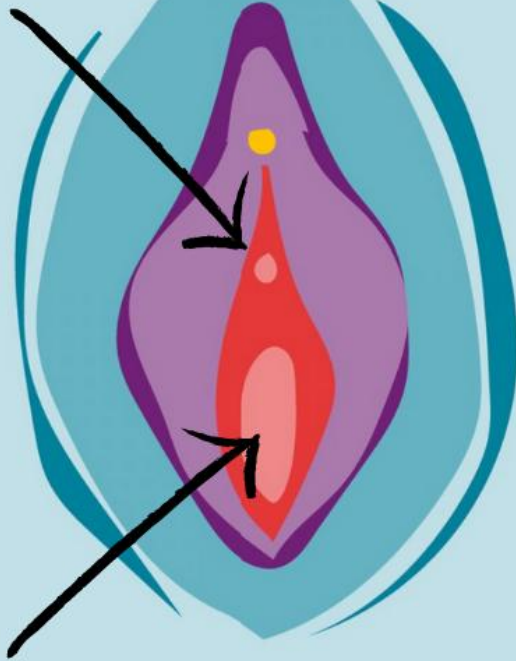


Glándulas de Bartolino

Se ubican a los lados de la abertura vaginal. Segregan el fluido que ayuda a lubricar la vagina.

También conocidas como glándulas vestibulares mayores. Con frecuencia no son visibles.

URETRA



VAGINA *

La orina sale por la Uretra. Y la menstruación sale por la Vagina.